

Graal Deposit – Potential for a new critical minerals mining camp

The Graal Deposit in the Lac St-Jean region of Québec is exciting for geologists who are working there because it is potentially quite large and has a good chance of becoming a new critical minerals mining camp.

Every drill hole so far has hit sulphide mineralization (massive and semi-massive) with numerous intersections of nickel, copper, and cobalt, along with minor amounts of platinum and palladium – confirming the 6,113-hectare property is a Ni-Cu-Co-PGE anorthositic-hosted magmatic sulphide deposit.

Recent work at Graal has been done by Canada Silver Cobalt Works Inc. (CCW), a precious metals and battery metals company that was attracted to Graal's large Bouguer gravity anomaly and 6,885 metres of historical drilling showing significant intercepts of high-grade nickel-copper-cobalt.

CCW is planning a spin out of the Graal Property into a new publicly traded company called Coniagas Battery Metals Inc., which will give Graal greater visibility with investors.

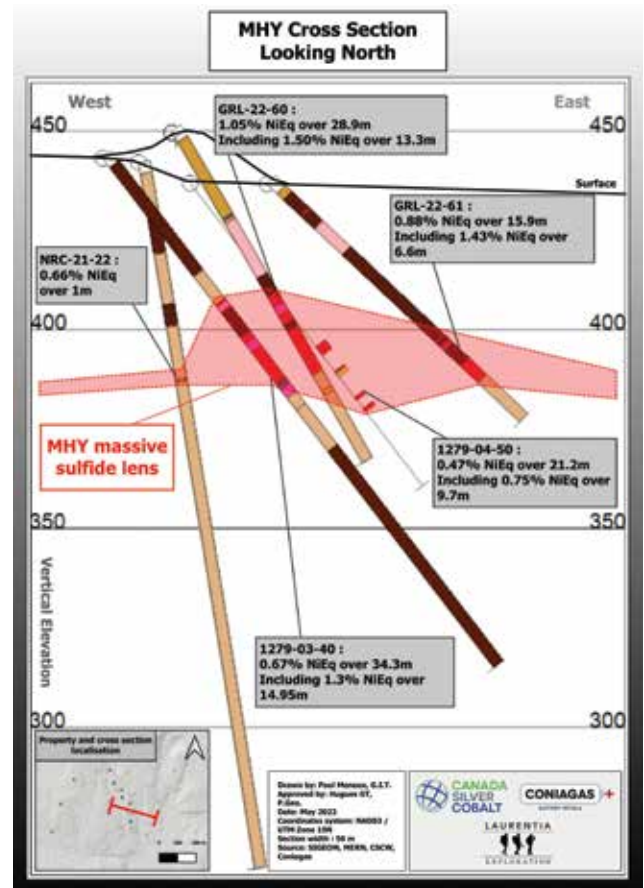
Recent work at Graal involving 16,788 metres of diamond drilling in 2021 and 2022, along with airborne magnetic

gravity, VTEM, SQUID, and borehole EM types of geophysics, resulted in several anomalous target zones in a six-kilometre strike length EM anomaly.

Drilling highlights

Among the many drill holes at Graal that intercepted mineralization, drill hole GRL-22-60 intercepted 0.73 per cent Ni, 0.41 per cent Cu, and 0.09 per cent Co over 28.90 metres from 51.50 to 80.40 metres, or 1.12 per cent NiEq(*) over 28.90 metres.

Drill hole GRL-22-61 intercepted 0.53 per cent Ni, 0.56 per cent Cu, and 0.08 per cent Co over 15.90 metres from 62.10 to



78.00 metres 0.94 per cent NiEq(*) over 15.90 metres.

Details were published in the company's February 27, 2023 news release. *Note: These intervals represent core length and may not represent true width. All intervals are assay composites. NiEq percentage is based on US\$: \$10/lb Ni, \$3.5/lb Cu, \$25/oz Ag, \$1,800/oz Au, \$27/lb Co, \$870/oz Pt, and \$2,000/oz Pd.

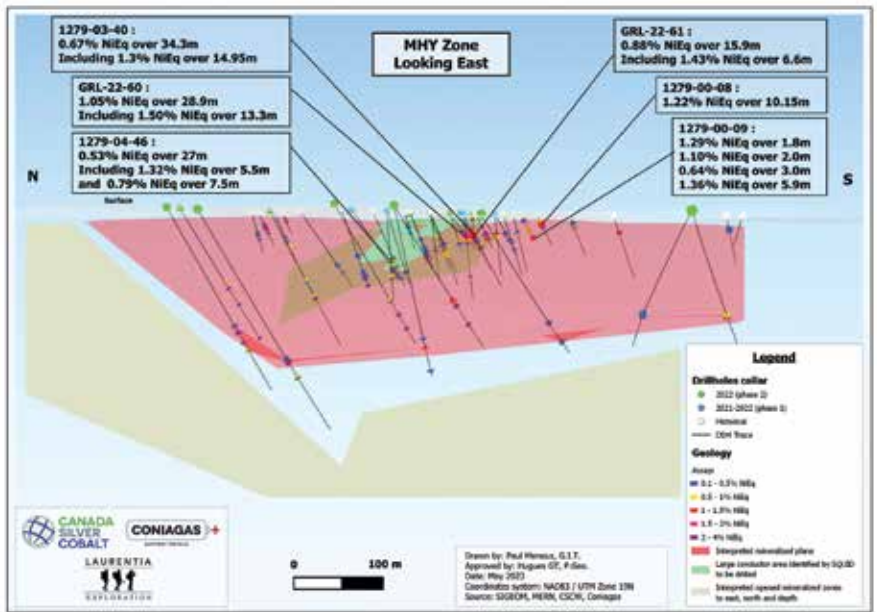
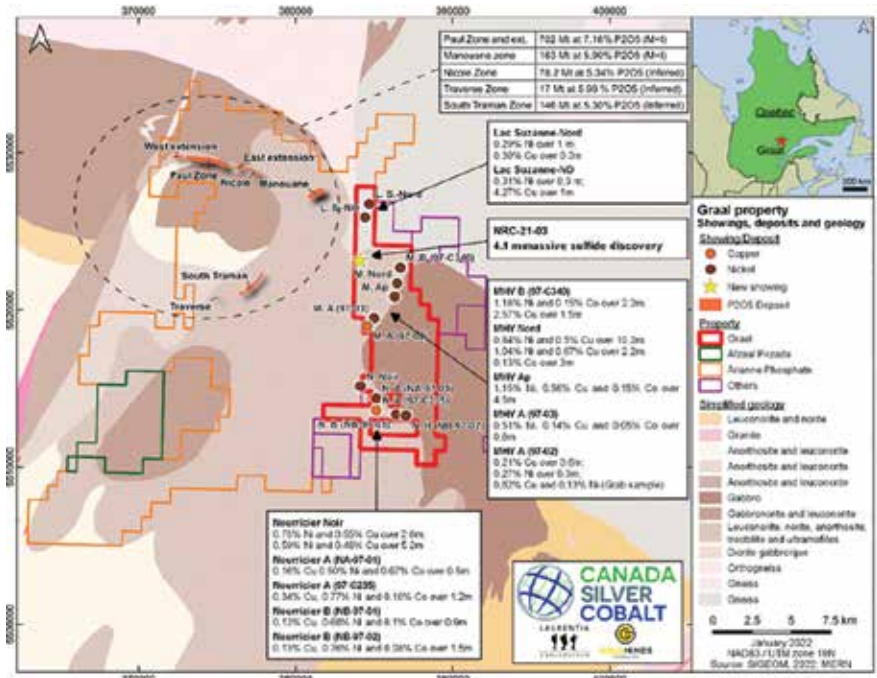
On the edge of a large gravity bowl

The exploration program has been led by Claude Duplessis, P.Eng., of GoldMinds Geoservices Inc. of Québec City and managed by Laurentia Exploration.

The drill and geophysics results has led geologists to conclude that the mostly shallow drilling so far has been on the edge of a large Bouguer gravity bowl. A deep hole of 1.3 kilometres was drilled but ran into equipment problems at 1.1 kilometres and did not reach target.

Drilling has been conducted at three zones (Discovery, Gravi, and MHY) on the property, with the most drilling at MHY so far.

Geologists believe that there is the potential for several deposits of high quality near surface on the property and a potential significant deposit at depth, the bottom of the bowl. The property, which has road access, is very near the Arianne phosphate mine being planned in that area and will therefore have important mining infrastructure built up nearby. The company believes the area will see an emerging mining camp soon if all the efforts from government and First Nations supported with appropriate financing are there.



Other Québec properties

Graal is the most promising so far of the company's 14 nickel-copper-cobalt properties covering 31,201 hectares in Québec.

These Québec battery metals properties are in addition to CCW's prime focus on a major silver-cobalt discovery at Castle East in Northern Ontario's Silver-

Cobalt Mining Camp where a ramp to the exceptional high-grade silver veins is planned with processing into silver dore bars nearby in Cobalt, Ontario at the 100 per cent owned TTL facility.

Details of all drill results at Graal are in a May 2023 update of the Graal 43-101 Technical Report available at the company's website at www.canadasilvercobaltworks.com. ♦

Le gisement Graal – Possibilité d'un nouveau camp d'extraction de minéraux critiques

Le gisement Graal au Lac Saint-Jean est particulièrement intéressant pour les géologues qui y travaillent, car il est susceptible d'être très étendu et a de bonnes chances de devenir un nouveau camp d'extraction de minéraux critiques.

Tous les sondages réalisés jusqu'à présent ont atteint des minéralisations de sulfures (massifs et semi-massifs) avec de nombreuses intersections de nickel, de cuivre et de cobalt, ainsi que de faibles quantités de platine et de palladium, confirmant que cette propriété de 6 113 hectares est un gîte de sulfures magmatiques anorthositique hébergeant du Ni-Cu-Co-ÉGP.

Les travaux récents à Graal ont été réalisés par Canada Silver Cobalt Works Inc. (CCW), une entreprise spécialisée dans les métaux précieux et les métaux à batteries qui a été attirée par la grande anomalie gravimétrique de Bouguer de Graal et les 6 885 mètres de forages historiques montrant des interceptions importantes de nickel-cuivre-cobalt à teneur élevée. CCW prévoit de transformer la propriété Graal en une nouvelle société cotée en bourse dénommée Coniagas Battery Metals Inc., ce qui permettra à Graal de bénéficier d'une plus grande visibilité auprès des investisseurs.

Au cours de sa campagne de forage

à Graal en 2021-2022, la société a effectué 16 788 m de forage au diamant, ainsi que des levés géophysiques aéroportés de type gravité magnétique, avec le système VTEM, le dispositif supraconducteur à interférence quantique (SQUID) et des forages électromagnétiques. Ces travaux ont permis d'identifier plusieurs zones cibles anormales dans une anomalie électromagnétique d'une longueur de six kilomètres.

Principaux résultats des sondages

Parmi les nombreux sondages à Graal ayant intercepté des minéralisations, le sondage GRL-22-60 a intercepté 0,73 % de Ni, 0,41 % de Cu et 0,09 % de Co sur 28,90 mètres, allant de 51,50 à 80,40 mètres, soit 1,12 % d'équivalent en nickel(*) sur 28,90 mètres. Le sondage GRL-22-61 a intercepté 0,53 % de Ni, 0,56 % de Cu et 0,08 % de Co sur 15,90 mètres, allant de 62,10 à 78,00 mètres, soit 0,94 % d'équivalent en nickel(*) sur 15,90 mètres.

Les détails ont été publiés dans le communiqué de la société du 27 février 2023. *Remarque : Ces intervalles représentent la longueur de la carotte et peuvent ne pas en représenter la largeur réelle. Tous les intervalles sont des résultats d'analyses d'échantillons composites. Le pourcentage d'équivalent en nickel a été calculé en



Le géologue Claude Duplessis tenant une carotte de forage de sulfures massifs de Graal. / Geologist Claude Duplessis holding Graal massive sulphides drill core.

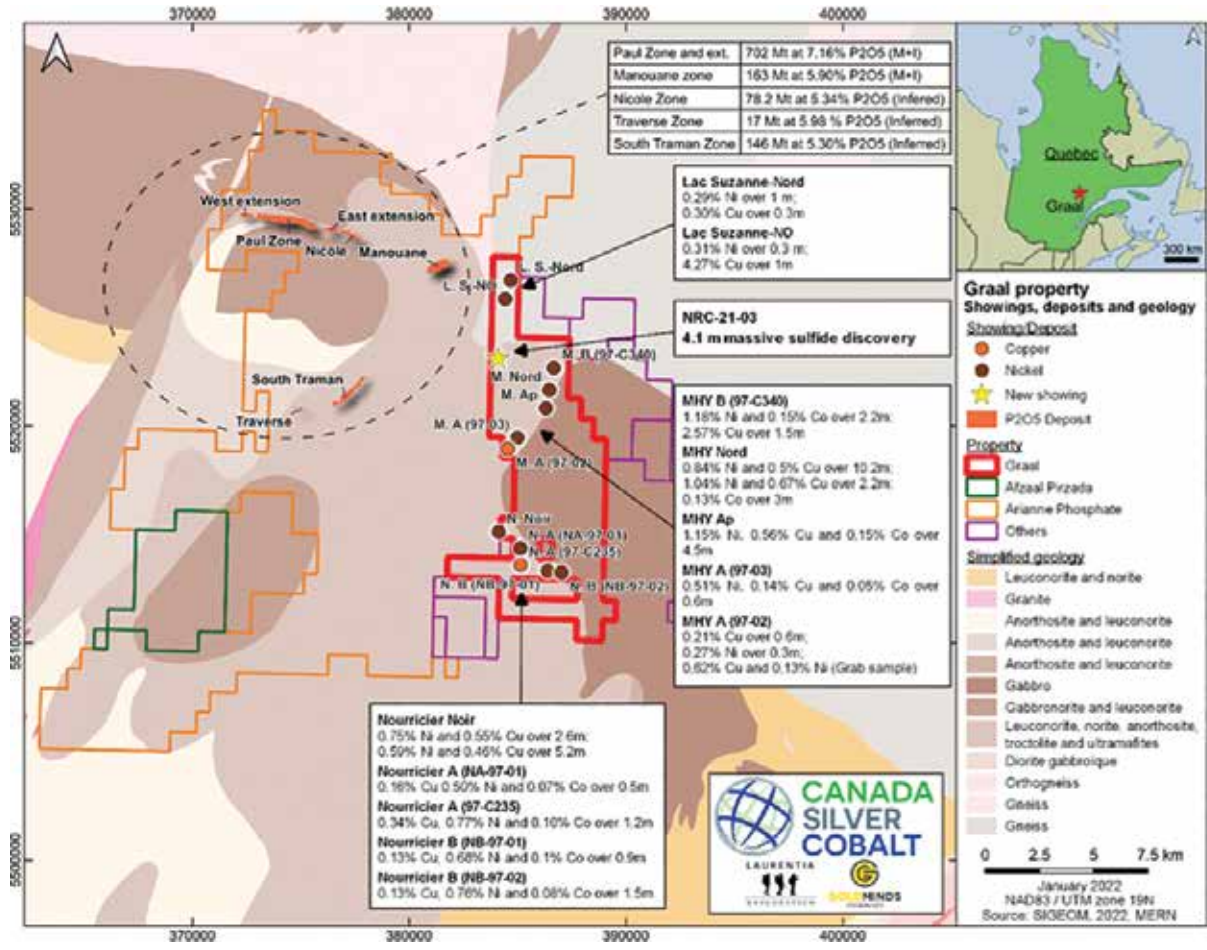
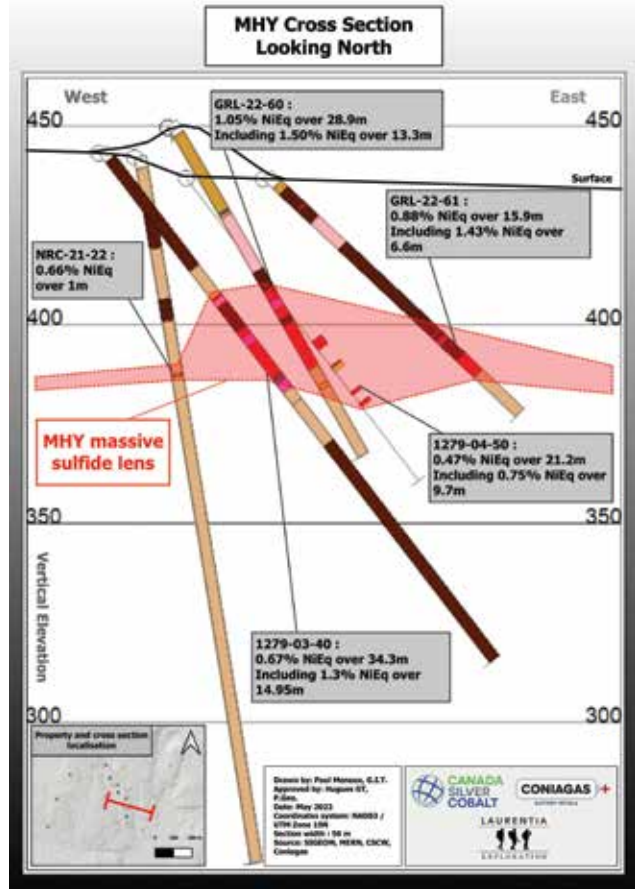
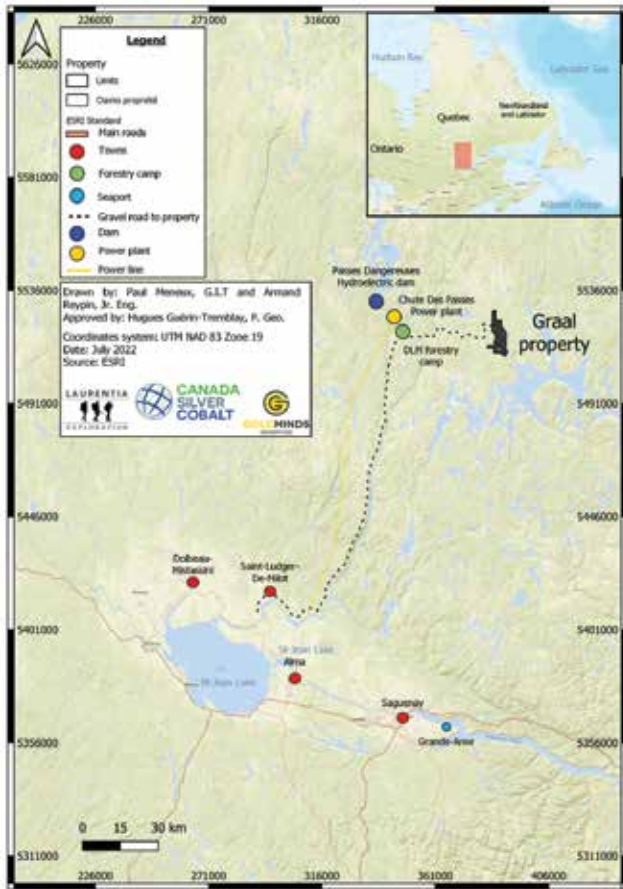
fonction des prix suivants (en dollars US) : 10 \$/lb de Ni, 3,5 \$/lb de Cu, 25 \$/oz d'Ag, 1 800 \$/oz d'Au, 27 \$/lb de Co, 870 \$/oz de Pt et 2 000 \$/oz de Pd.

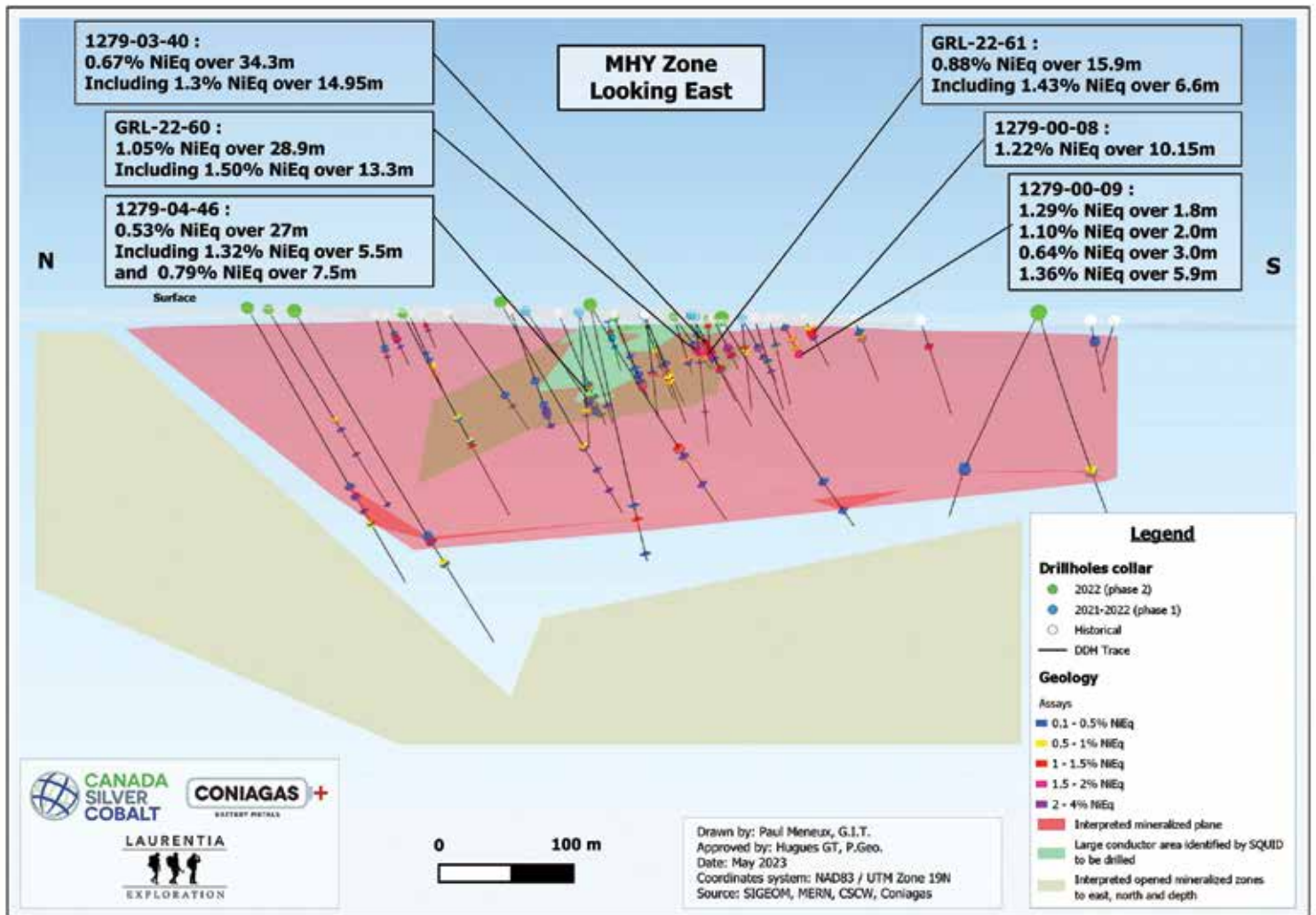
Le programme d'exploration a été dirigé par Claude Duplessis, ing., de GoldMinds Geoservices Inc. de la ville de Québec, et géré par Laurentia Exploration.

En bordure d'un grand bassin gravimétrique

Les résultats des forages et de la géophysique ont amené les géologues à conclure que les forages, pour la plupart peu profonds jusqu'à présent, ont été effectués en bordure d'un grand bassin gravimétrique de Bouguer. Un sondage profond de 1,3 kilomètre a été initié, mais n'a pas atteint la cible, en raison de problèmes d'équipement à une profondeur de 1,1 kilomètre.

Des travaux de forage ont été effectués dans trois zones de la propriété (Discovery, Gravi et MHY), la plupart d'entre eux jusqu'à présent dans la zone MHY.





Les géologues estiment que le site présente un potentiel de plusieurs gisements de haute qualité près de la surface de la propriété, ainsi qu'un gisement potentiellement important en profondeur, au fond du bassin. La propriété, qui dispose d'un accès routier, est très proche de la mine de phosphate que la société Ariane Phosphate projette d'aménager dans cette région et bénéficiera donc de l'installation d'importantes infrastructures minières à proximité. La société estime qu'un camp minier en émergence verra bientôt le jour dans la région, si tous les efforts du

gouvernement et des Premières Nations, soutenus par un financement approprié, sont au rendez-vous.

Autres propriétés de Silver Cobalt Works au Québec

Jusqu'à présent, Graal est la plus prometteuse des 14 propriétés de nickel-cuivre-cobalt de la société, lesquelles couvrent 31 201 hectares au Québec.

Ces propriétés québécoises de métaux à batteries s'ajoutent à la principale priorité de CCW, à savoir une découverte majeure d'argent et de cobalt dans son camp minier de Castle

East, situé dans le nord de l'Ontario, où une rampe d'accès aux veines d'argent à teneur exceptionnellement élevée est prévue, avec transformation en lingots d'argent doré à son Laboratoire d'analyse géologique de Temiskaming (TTL) à Cobalt en Ontario, détenu à 100% par la société.

Les détails de tous les résultats des forages à Graal ont été publiés dans la mise à jour du Rapport technique 43-101 de Graal, en date du 2 mai 2023, disponible sur le site Web de la société à l'adresse www.canadasilvercobaltworks.com. ♦